



GAMME
2025

MURAL
RÉSIDENTIEL

CONSOLE

MULTI-SPLIT

GAINABLE

MULTIZONING

CASSETTE

PLAFONNIER

MURAL TERTIAIRE
/ ARMOIRE

TWIN / TRIPLE
QUADRI

VENTILATION

SYSTÈMES DE
CONTRÔLE

FONCTIONS /
ACCESSOIRES

PLA-M.

Cassette 900x900

R32



+ D'INFOS



PLA-M 35/50/60/71/100/125/140 EA2



CLASSE ÉNERGÉTIQUE⁽¹⁾



MODE FROID
-15/+46°C⁽²⁾



SCOP
JUSQU'À 4,7



À PARTIR DE
26dB(A)



MODE CHAUD
-20/+24°C⁽²⁾



WI-FI
COMPATIBLE

Les + produits.

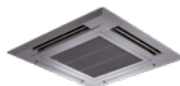
Design moderne (4 façades au choix)

Apport d'air neuf possible

Soufflage déporté possible

À NOTER

Façade anthracite PLP-6EAB



DE SÉRIE

Installation

Pompe de relevage

EN OPTION

Télécommande filaire



PAR-41MAA
(voir p.229)



PAC-YT52CRA
(voir p.229)



PAR-CT01SB/PB
(voir p.230)

Télécommande infrarouge



PAR-SL97A-E
(voir p.231)

Seules les fonctions de base sont accessibles.



PAR-SL101A-E
(voir p.231)

La plus complète

MELCloud Home

Interface Wi-Fi

MAC-587IF-E (voir p.227)

Interface Interface 4G⁽³⁾, LAN & Wi-Fi

MELCLOUD-CL-HA1-A1 (voir p.227)

Application

Permet le contrôle de votre climatiseur à distance sur votre smartphone, tablette ou ordinateur. (voir p.228)



Filtration

Filtre V-Blocking Filter

PAC-SK53KF-E (voir p.44)

- Effet : Anti-virus/Anti SARS-COV2 / Anti-allergène/Antibactérien/Anti-moisissure

Purificateur d'air Plasma Quad Connect

PAC-SK51FT-E (voir p.29)

- Effet : Anti-virus/Anti SARS-COV2 / Anti-allergène / Anti moisissure / Anti-poussière / Antibactérien / Anti particules fines

Façades amovibles (au choix)

Façade	PLP-6EAL	PLP-6EALE	PLP-6EAJE	PLP-6EAB
Récepteur I/R	•	•	•	-
3D I-See-Sensor	-	•	•	-
Façade ascenseur	-	-	•	-
Télécommande I/R associée (en option)	PAR-SL97A-E ou PAR-SL101A-E	PAR-SL101A-E	PAR-SL101A-E	-
Couleur	Blanc	Blanc	Blanc	Anthracite foncé (Code Munsell : 6.70Y 2.60/0.10)

Autres accessoires

Connecteurs

contact externe

PAC-SA88HA-E (5 fils)
PAC-SF40RM-E (contact sec)
PAC-SE55RA-E (3 fils)
(voir p.233/234)

Interface M-Net

MAC-334IF-E
(voir p.232)

Kit air neuf

PAC-SJ41TM-E +
PAC-SH65OF-E
(voir p.256)

Obturbateur de voie

PAC-SJ37SP-E

Panneau décoratif

PAC-SJ65AS-E + PAC-SJ41TM-E

Sonde déportée

PAC-SE42TS-E
(voir p.256)

Déфлекteurs d'air (série S)

MAC-881/882/886SG

Déфлекteurs d'air (série P)

PAC-SH96SG-E/PAC-SJ07SG-E/PAC-SG59SG-E

Guides de protection d'air (série P)

PAC-SH95AG-E/PAC-SJ06AG-E/PAC-SH63AG
(voir p.257)

(1) Classe énergétique saisonnière Froid / Chaud (2) Selon gammes (3) 10 ans d'abonnement inclus

PLA-M.

Cassette 900x900 **R32**



PLA-M 100/125/140 EA2



D'INFOS

INVERTER

- Chauffage garanti jusqu'à -15°C extérieur
- Discrétion absolue : unité extérieure à faible niveau sonore
- Cycles de dégivrage rapides
- Fonctions : - secours / rotation 2+1
 - 14°C en mode froid avec kit d'isolation PAC-SK36HK-E obligatoire
 - dégivrage alterné / si pièce inoccupée (Façade 3D I-See-Sensor obligatoire)



PUZ-M 100/125/140 V(Y)KA2

Tailles		100	125	140
Puissance frigorifique min / nominale / max	kW	4.0 / 9.5 / 10.6	5.8 / 12.1 / 13.0	5.8 / 13.4 / 14.1
Puissance absorbée totale nominale	kW	2.714	4.019	4.962
EER	-	3.50	3.01	2.70
SEER / Classe énergétique saisonnière (D à A***) ou n _{sc}	-	7.0 / A++	232.4 %	232.8 %
Consommation électrique annuelle en froid	kWh/an	475	749	824
Plage de fonctionnement (T*ext. sèche/sèche)	°C		-5 (-15*) / +46	

Puissance calorifique min / nominale / max à +7°C	kW	2.8 / 11.2 / 12.5	4.1 / 13.5 / 15.0	4.2 / 15.0 / 15.8
Puissance calorifique min / nominale / max à -7°C	kW	1.7 / 7.0 / 7.8	2.5 / 8.5 / 9.4	3.0 / 9.4 / 9.9
Puissance absorbée totale nominale	kW	3.018	3.638	4.398
COP	-		3.71	3.41
SCOP / Classe énergétique saisonnière (D à A***) ou n _{sb}	-	4.6 / A++	162.0 %	161.3 %
Consommation électrique annuelle en chaud	kWh/an	2406	2884	3203
Plage de fonctionnement (T*ext. humide/sèche)	°C		-15 / +21	

UNITÉS INTÉRIEURES	PLA-M100EA2	PLA-M125EA2	PLA-M140EA2	
Débit d'air en froid	- /PV/MV/GV/SGV m ³ /h	- / 1140 / 1380 / 1560 / 1740	- / 1260 / 1500 / 1680 / 1860	- / 1440 / 1560 / 1740 / 1920
Pression acoustique en froid ⁽¹⁾ 1,5 m	- /PV/MV/GV/SGV dB(A)	- / 31 / 34 / 37 / 40	- / 33 / 37 / 41 / 44	- / 36 / 39 / 42 / 44
Puissance acoustique en froid	SGV dB(A)	61		65
Corps : Hauteur x Largeur x Profondeur	mm		298 x 840 x 840	
Façade : Hauteur x Largeur x Profondeur	mm		40 x 950 x 950	
Poids net du corps / Poids net de la façade	kg	24 / 5		26 / 5
Ø des condensats / Pompe de relevage	mm		32 / De série	

UNITÉS EXTÉRIEURES	PUZ-M100VKA2	PUZ-M100YKA2	PUZ-M125VKA2	PUZ-M125YKA2	PUZ-M140VKA2	PUZ-M140YKA2	
Débit d'air en froid	GV m ³ /h	4740			5160		
Pression acoustique ⁽¹⁾ en froid 1 m	GV dB(A)	51		54		55	
Puissance acoustique en froid	GV dB(A)	70		72		73	
Hauteur x Largeur x Profondeur	mm		981 x 1050 x 330				
Poids net	kg	76	78	84	85	84	85

DONNÉES FRIGORIFIQUES							
Diamètre liquide	pouce			3/8 flare			
Diamètre gaz	pouce			5/8 flare			
Longueur maxi / Dénivelé maxi	m	55 / 30			65 / 30		
Fluide / PRP (Pouvoir de Réchauffement Planétaire)	- / -			R32 / 675			
Lg préchargée / Précharge / Tonne équivalent CO ₂	m / kg / t	30.0 / 3.10 / 2.093			30.0 / 3.60 / 2.430		
Charge supplémentaire / Qté réfrigérant additionnelle maxi	g/m / kg	40 / 1.00			40 / 1.40		

DONNÉES ÉLECTRIQUES									
Alimentation électrique par unité extérieure	V~50Hz	230 V (1P+N+T)	400 V (3P+N+T)	230 V (1P+N+T)	400 V (3P+N+T)	230 V (1P+N+T)	400 V (3P+N+T)		
Câble unité extérieure	mm ²	3G 6	5G 2.5	3G 6	5G 2.5	3G 10	5G 2.5		
Câble liaison intérieure - extérieure	mm ²	4G 2.5							
Protection électrique	A	32	16	32	16	40	16		

DONNÉES RÉGLEMENTATION	
Référence PEP (www.pep-ecopassport.org)	MEFR-00027-V01.01-FR

(1) : mesurée en chambre anéchoïque La façade blanche PLP-6EAL, PLP-6EAL ou PLP-6EAJE / anthracite PLP-6EAB est à commander séparément.



Certifications actualisées sur www.eurovent-certification.com

PLA-M.

Cassette 900 x 900 R32



PLA-M 100/125/140 EA2



D'INFOS

- Chauffage garanti jusqu'à -20°C extérieur
- Discrétion absolue : unité extérieure à faible niveau sonore
- Cycles de dégivrage rapides
- Installation facilitée : longueur d'installation jusqu'à 100m
- Puissance nominale maintenue jusqu'à -3°C
- Fonctions : - secours / rotation 2+1
 - 14°C en mode froid avec kit d'isolation PAC-SK36HK-E obligatoire
 - dégivrage alterné / si pièce inoccupée (Façade 3D I-See-Sensor obligatoire)



PUZ-ZM 100/125/140 VDA/YDA

Tailles		100	125	140
❄️	Puissance frigorifique min / nominale / max	4.9 / 9.5 / 11.4		5.1 / 12.5 / 14.0
	Puissance absorbée totale nominale	2.210		3.572
	EER	4.30		3.50
	SEER / Classe énergétique saisonnière (D à A+++) ou n_{sc}	7.6 / A++	7.4 / A++	235.0 %
	Consommation électrique annuelle en froid	437	448	761
Plage de fonctionnement (T*ext. sèche/sèche)		-20 / +46		

☀️	Puissance calorifique min / nominale / max à +7°C	2.7 / 11.2 / 14.0		3.2 / 14.0 / 16.0
	Puissance calorifique min / nominale / max à -7°C	2.4 / 10.0 / 12.5		2.9 / 12.5 / 14.2
	Puissance absorbée totale nominale	2.686		4.000
	COP	4.17		3.50
	SCOP / Classe énergétique saisonnière (D à A+++) ou n_{sn}	4.3 / A+	156.8 %	162.8 %
Consommation électrique annuelle en chaud		2489	3259	3260
Plage de fonctionnement (T*ext. humide/sèche)		-20 / +21		

UNITÉS INTÉRIEURES	PLA-M100EA2	PLA-M125EA2	PLA-M140EA2
Débit d'air en froid	- / 1140 / 1380 / 1560 / 1740		- / 1260 / 1500 / 1680 / 1860
Pression acoustique en froid ⁽¹⁾ 1,5 m	- / 31 / 34 / 37 / 40		- / 33 / 37 / 41 / 44
Puissance acoustique en froid	61		65
Corps : Hauteur x Largeur x Profondeur	298 x 840 x 840		
Façade : Hauteur x Largeur x Profondeur	40 x 950 x 950		
Poids net du corps / Poids net de la façade	24 / 5		26 / 5
Ø des condensats / Pompe de relevage	32 / De série		

UNITÉS EXTÉRIEURES	PUZ-ZM100VDA	PUZ-ZM100YDA	PUZ-ZM125VDA	PUZ-ZM125YDA	PUZ-ZM140VDA	PUZ-ZM140YDA
Débit d'air en froid	4800		5040		5820	
Pression acoustique ⁽¹⁾ en froid 1 m	44		47		49	
Puissance acoustique en froid	63		66		66	
Hauteur x Largeur x Profondeur	870 x 1100 x 460					
Poids net	107	114	107	116	107	121

DONNÉES FRIGORIFIQUES		
Diamètre liquide	pouce	3/8 flare
Diamètre gaz	pouce	5/8 flare
Longueur maxi / Dénivelé maxi	m	100 / 30
Fluide / PRP (Pouvoir de Réchauffement Planétaire)	- / -	R32 / 675
Lg préchargée / Précharge / Tonne équivalent CO ₂	m / kg / t	40.0 / 3.60 / 2.430
Charge supplémentaire / Qté réfrigérant additionnelle maxi	g/m / kg	40 / 2.40

DONNÉES ÉLECTRIQUES							
Alimentation électrique par unité extérieure	V~50Hz	230 V (1P+N+T)	400 V (3P+N+T)	230 V (1P+N+T)	400 V (3P+N+T)	230 V (1P+N+T)	400 V (3P+N+T)
Câble unité extérieure	mm ²	3G 6	5G 2.5	3G 6	5G 2.5	3G 10	5G 2.5
Câble liaison intérieure - extérieure	mm ²	4G 2.5					
Protection électrique	A	32	16	32	16	40	16

DONNÉES RÉGLEMENTATION	
Référence PEP (www.pep-ecopassport.org)	MEFR-00032-V01.01-FR

(1) : mesurée en chambre anéchoïque La façade blanche PLP-6EAL, PLP-6EAL ou PLP-6EAJE / anthracite PLP-6EAB est à commander séparément. Note : *Puissance calorifique min / nominale / max à -7°C* pour les PUZ-ZM100/125/140(V)DA : données préliminaires.



Certifications actualisées sur www.eurovent-certification.com